

Technical drawing of a mechanical layout, likely a pump or motor assembly, showing various components and dimensions.

**Dimensions:**

- Overall width: 7300
- Overall height: 3100
- Internal width segments: 160, 900, 200, 1200, 200, 4480, 160
- Internal height segments: 160, 800, 1995, 2780, 160

**Components and Labels:**

- DM:** Motor or Drive Unit.
- KN:** Control or Sensor Unit.
- DN:** Drain or Discharge Unit.
- PK:** Pump or Control Unit.
- RV:** Valve or Regulator.
- SCH:** Switch or Control Unit.
- MR:** Motor or Regulator.
- PL:** Pump or Control Unit.
- QZ:** Valve or Control Unit.
- OF:** Valve or Control Unit.
- QJ:** Valve or Control Unit.
- KF:** Valve or Control Unit.
- AE:** Valve or Control Unit.
- EL:** Valve or Control Unit.
- MO:** Valve or Control Unit.
- AN:** Valve or Control Unit.
- PL:** Valve or Control Unit.
- Z:** Valve or Control Unit.
- QZ:** Valve or Control Unit.
- OF:** Valve or Control Unit.

**Connections and Flow:**

- NÁTOK I:** Inlet connection.
- ODTOK:** Outlet connection.
- Flow Arrows:** Indicate the direction of fluid flow throughout the system.

**Other Labels:**

- 8, 9, 10, 11, 12:** Numerical identifiers for specific components or connection points.
- ±0,00 - 220,48:** Elevation or level indicator.
- 800 1995:** Numerical values, possibly related to dimensions or levels.

DN	denitrifikační nádrž
AN	aktivační nádrž
S	separace kalu
KN	kalová nádrž
PK	provzdušňovaný koš
KF	koncovka pro fekální vůz
Z	zábradlí
MR	mamutka recirkulace
MO	mamutka odkalování
RV	rozvaděč vzduchu
DM	dmychadlo
AE	aerační elementy
EL	elektrozvaděč
PL	pochůzná lávka
OŽ	odtokový žlab
P	poklop 600x600
Č	ponorné čerpadlo
ZZ	zvedací zařízení
OJ	odkapová jímka
SCH	schody
OF	ofuk hladiny

1	DN200	nátok odpadních vod do ČOV (DN)
2	DN150	odtok vyčištěné vody z ČOV (S)
3	DN250	nátok z DN do AN
4	DN100	recirkulace vratného kalu z S do DN
5	DN100	mamutka odkalování z AN do KN
6	DN150	nátok z AN do S
7	DN100	odtah kalu fekálním vozem z KN
8	DN75	stahování nečistot z hladiny S do AN
9	ø60	přívod tlakového vzduchu do ČOV
10	DN100	přepad z KN do AN
11	DN50	výtlač kalové vody z KN do DN
12	ø40	odkapová voda z OJ do KN

Hlavní projektant	Vypracoval	Kreslil	REC.ing. spol. s r. o. Realizační a projekční společnost Pod Výrovem 1061 549 01 Nové Město nad Metují tel.fax: 491 421 683, 491 426 911	
PROIS, a.s.	Ing. Milan Zítka	Martin Krpálek		
Investor Město Libáň, nám. Svobody 36, 507 23 Libáň				
Místo Libáň, kraj Královéhradecký				
Akce KANALIZACE A ČOV ZLIV D – 2. TECHNICKÉ A TECHNOLOGICKÉ ZAŘÍZENÍ			Měřítko	1:40
			Datum	10/2023
			Stupeň	DSP+DPS
Část dokumentace dPS 01.1 STROJNÍ ČÁST Půdorys technologie ČOV – celkový			Příloha	Paré
			dPS 01.1.05	
Tato dokumentace včetně všech příloh je duševním vlastnictvím společnosti REC.ing. spol. s r.o.. Jiné osoby (jak fyzické, tak právnické) nejsou bez předchozího výslovného souhlasu oprávněny tuto dokumentaci ani její části jakkoli využívat, kopírovat (ani jiným způsobem rozmnožovat) nebo zpřístupnit dalším osobám. Tato dokumentace slouží pouze k stavebnímu povolení a provedení stavby a neslouží k realizaci stavby.				

## a



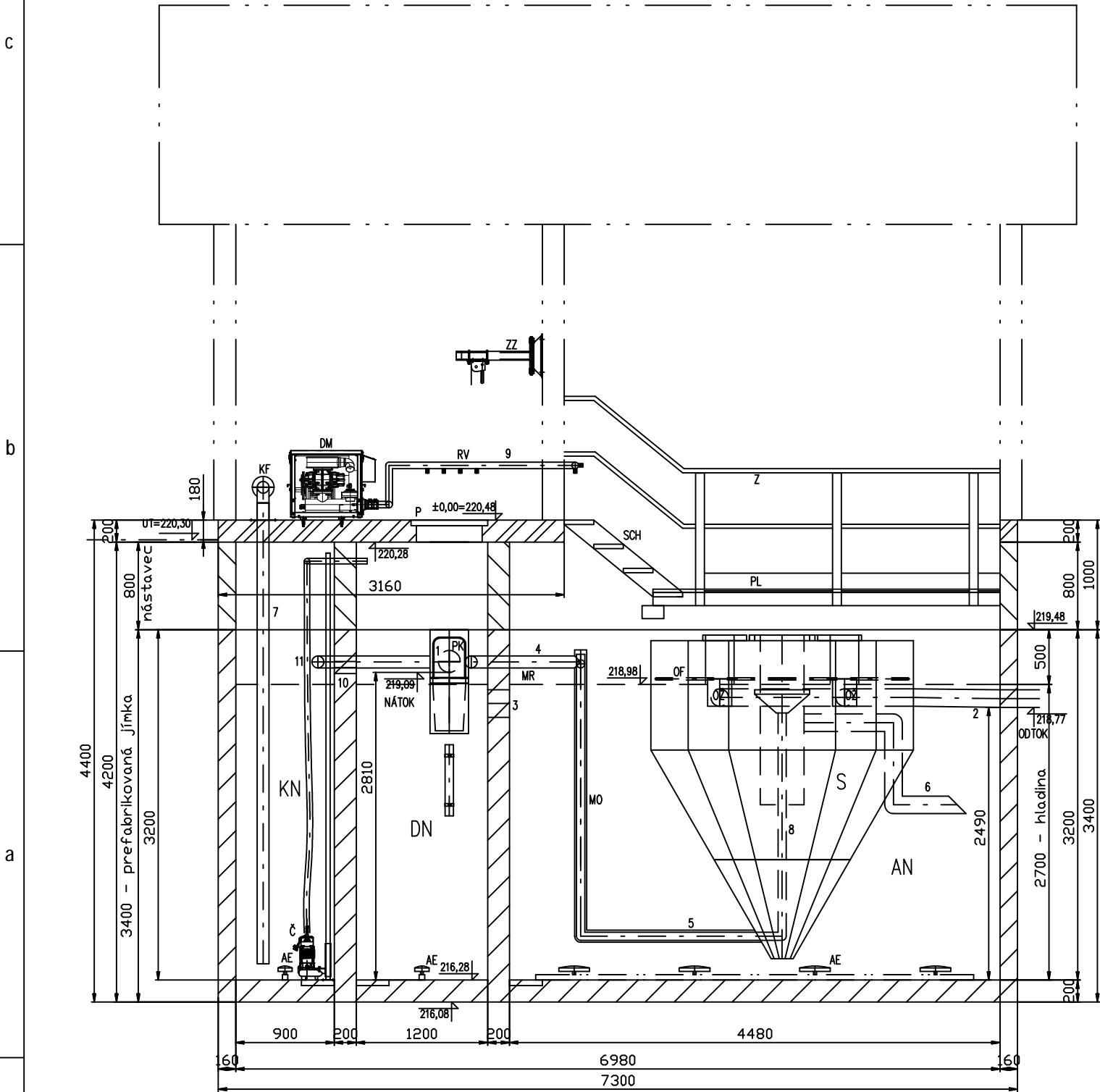
1	DN200	nátok odpadních vod do ČOV (DN)
2	DN150	odtok vyčištěné vody z ČOV (S)
3	DN250	nátok z DN do AN
4	DN100	recirkulace vratného kalu z S do DN
5	DN100	mamutka odkalování z AN do KN
6	DN150	nátok z AN do S
7	DN100	odtah kalu fekálním vozem z KN
8	DN75	stahování nečistot z hladiny S do AN
9	ø60	přívod tlakového vzduchu do ČOV
10	DN100	přepad z KN do AN
11	DN50	výtlač kalové vody z KN do DN
12	ø40	odkapová voda z OJ do KN

- |    |       |                                      |
|----|-------|--------------------------------------|
| 1  | DN200 | nátok odpadních vod do ČOV (DN)      |
| 2  | DN150 | odtok vyčištěné vody z ČOV (S)       |
| 3  | DN250 | nátok z DN do AN                     |
| 4  | DN100 | recirkulace vratného kalu z S do DN  |
| 5  | DN100 | mamutka odkalování z AN do KN        |
| 6  | DN150 | nátok z AN do S                      |
| 7  | DN100 | odtah kalu fekálním vozem z KN       |
| 8  | DN75  | stahování nečistot z hladiny S do AN |
| 9  | ø60   | přívod tlakového vzduchu do ČOV      |
| 10 | DN100 | přepad z KN do AN                    |
| 11 | DN50  | výtlač kalové vody z KN do DN        |
| 12 | ø40   | odkapová voda z OJ do KN             |

DN	denitrifikační nádrž
AN	aktivační nádrž
S	separace kalu
KN	kalová nádrž
PK	provzdušňovaný koš
KF	koncovka pro fekální vůz
Z	zábradlí
MR	mamutka recirkulace
MO	mamutka odkalování
RV	rozvaděč vzduchu
DM	dmychadlo
AE	aerační elementy
EL	elektorozvaděč
PL	pochůzná lávka
OŽ	odtokový žlab
P	poklop 600x600
Č	ponorné čerpadlo
ZZ	zvedací zařízení
OJ	odkapová jímka
SCH	schody
OF	ofuk hladiny

Hlavní projektant	Vypracoval	Kreslil	REC.ing. spol. s r. o. Realizační a projekční společnost Pod Výrovem 1061 549 01 Nové Město nad Metují tel.fax: 491 421 683, 491 426 911	
PROIS, a.s.	Ing. Milan Zítka	Martin Krpálek		
Investor Město Libáň, nám. Svobody 36, 507 23 Libáň				
Místo Libáň, kraj Královéhradecký				
Akce KANALIZACE A ČOV ZLIV D – 2. TECHNICKÉ A TECHNOLOGICKÉ ZAŘÍZENÍ			Měřítko	1: 40
			Datum	10/2023
			Stupeň	DSP+DPS
Část dokumentace dPS 01.1 STROJNÍ ČÁST Půdorys technologie ČOV – rozvod vzduchu			Příloha dPS 01.1.06	Paré
Tato dokumentace včetně všech příloh je duševním vlastnictvím společnosti REC.ing. spol. s r.o.. Jiné osoby (jak fyzické, tak právnické) nejsou bez předchozího výslovného souhlasu oprávněny tuto dokumentaci ani její části jakkoli využívat, kopírovat (ani jiným způsobem rozmnožovat) nebo zpřístupnit dalším osobám. Tato dokumentace slouží pouze k stavebnímu povolení a provedení stavby a neslouží k realizaci stavby.				

ŘEZ A-A" TECHNOLOGIE ČOV



LEGENDA PROPOJOVACÍCH POTRUBÍ:

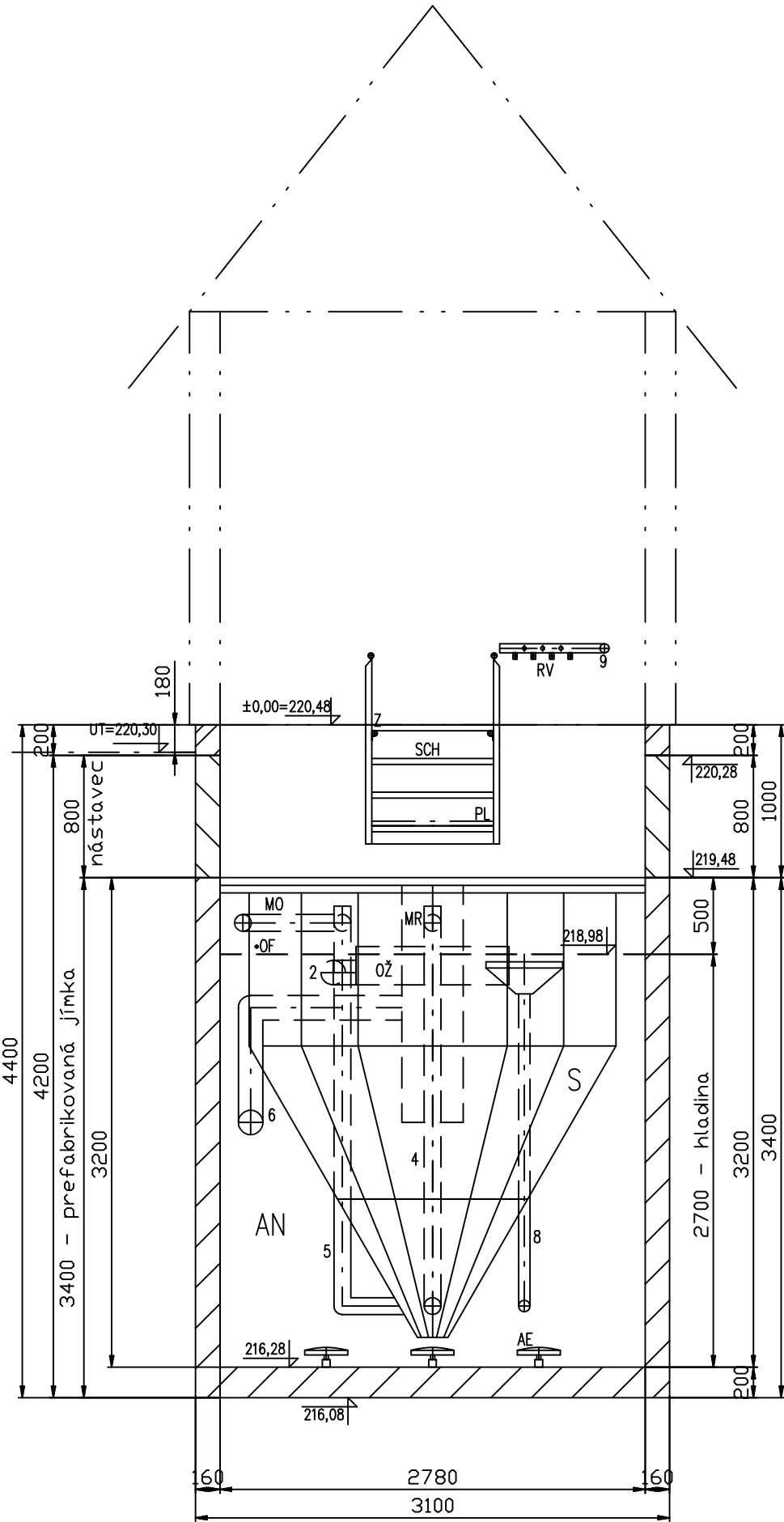
- 1 DN200 nátok odpadních vod do ČOV (DN)
- 2 DN150 odtok vyčištěné vody z ČOV (S)
- 3 DN250 nátok z DN do AN
- 4 DN100 recirkulace vratného kalu z S do DN
- 5 DN100 mamutka odkalování z AN do KN
- 6 DN150 nátok z AN do S
- 7 DN100 odťah kalu fekálním vozem z KN
- 8 DN75 stahování nečistot z hladiny S do AN
- 9 Ø60 přívod tlakového vzduchu do ČOV
- 10 DN100 přepad z KN do AN
- 11 DN50 výtlač kalové vody z KN do DN
- 12 Ø40 odkapová voda z OJ do KN

LEGENDA STROJŮ A ZAŘÍZENÍ:

- DN denitrifikační nádrž
- AN aktivační nádrž
- S separace kalu
- KN kalová nádrž
- PK provzdušňovaný koš
- KF koncovka pro fekální vůz
- Z zábradlí
- MR mamutka recirkulace
- MO mamutka odkalování
- RV rozvaděč vzduchu
- DM dmychadlo
- AE aerační elementy
- EL elektrorozvaděč
- PL pochůzná lávka
- OŽ odtokový žlab
- P poklop 600x600
- Č ponorné čerpadlo
- ZZ zvedací zařízení
- OJ odkapová jímka
- SCH schody
- OF ofuk hladiny

Hlavní projektant	Vypracoval	Kreslil	REC.ing. spol. s r. o. Realizační a projekční společnost Pod Výrovem 1061 549 01 Nové Město nad Metují tel.fax: 491 421 683, 491 426 911	
PROIS, a.s.	Ing. Milan Zítka	Martin Krpálek		
Investor	Město Libáň, nám. Svobody 36, 507 23 Libáň			
Místo	Libáň, kraj Královéhradecký			
Akce	KANALIZACE A ČOV ZLIV  D – 2. TECHNICKÉ A TECHNOLOGICKÉ ZAŘÍZENÍ		Měřítko	1:50
			Datum	10/2023
			Stupeň	DSP+DPS
Část dokumentace	dPS 01.1 STROJNÍ ČÁST  Řez A–A” technologie ČOV		Příloha	Paré
Tato dokumentace včetně všech příloh je duševním vlastnictvím společnosti REC.ing. spol. s r.o.. Jiné osoby (jak fyzické, tak právnické) nejsou bez předchozího výslovného souhlasu oprávněny tuto dokumentaci ani její části jakkoli využívat, kopírovat (ani jiným způsobem rozmnožovat) nebo zpřístupnit dalším osobám. Tato dokumentace slouží pouze k stavebnímu povolení a provedení stavby a neslouží k realizaci stavby.				

ŘEZ B-B" TECHNOLOGIE ČOV



LEGENDA PROPOJOVACÍCH POTRUBÍ:

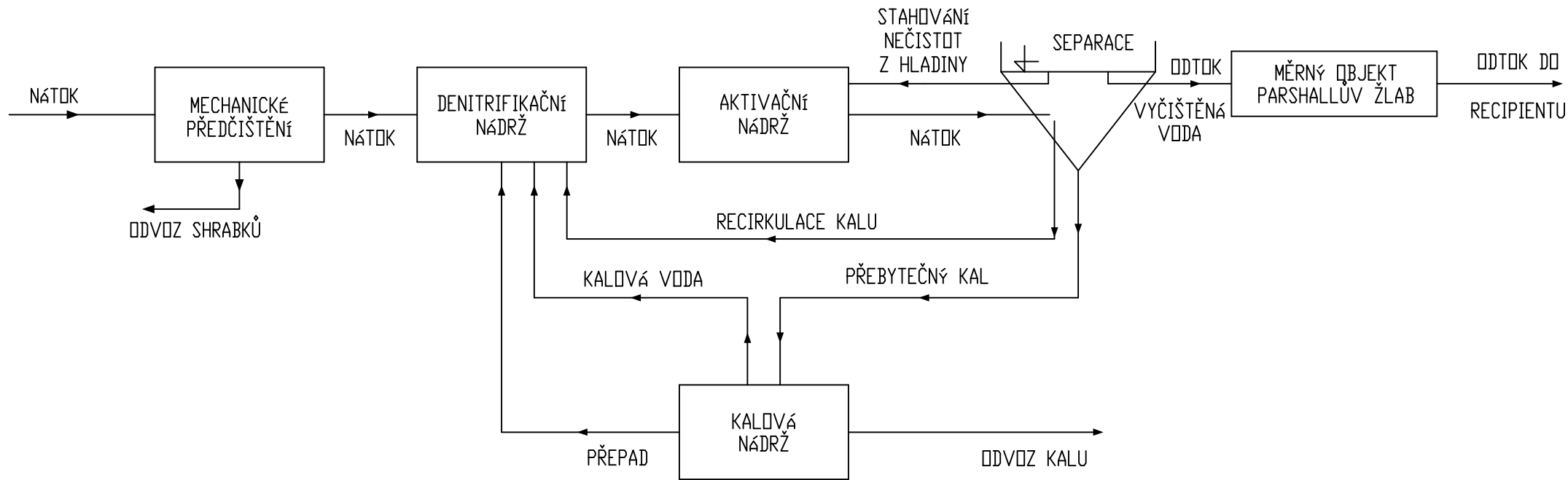
- 1 DN200 nátok odpadních vod do ČOV (DN)
- 2 DN150 odtok vyčištěné vody z ČOV (S)
- 3 DN250 nátok z DN do AN
- 4 DN100 recirkulace vratného kalu z S do DN
- 5 DN100 mamutka odkalování z AN do KN
- 6 DN150 nátok z AN do S
- 7 DN100 odťah kalu fekálním vozem z KN
- 8 DN75 stahování nečistot z hladiny S do AN
- 9 Ø60 přívod tlakového vzduchu do ČOV
- 10 DN100 přepad z KN do AN
- 11 DN50 výtlač kalové vody z KN do DN
- 12 Ø40 odkapová voda z OJ do KN

LEGENDA STROJŮ A ZAŘÍZENÍ:

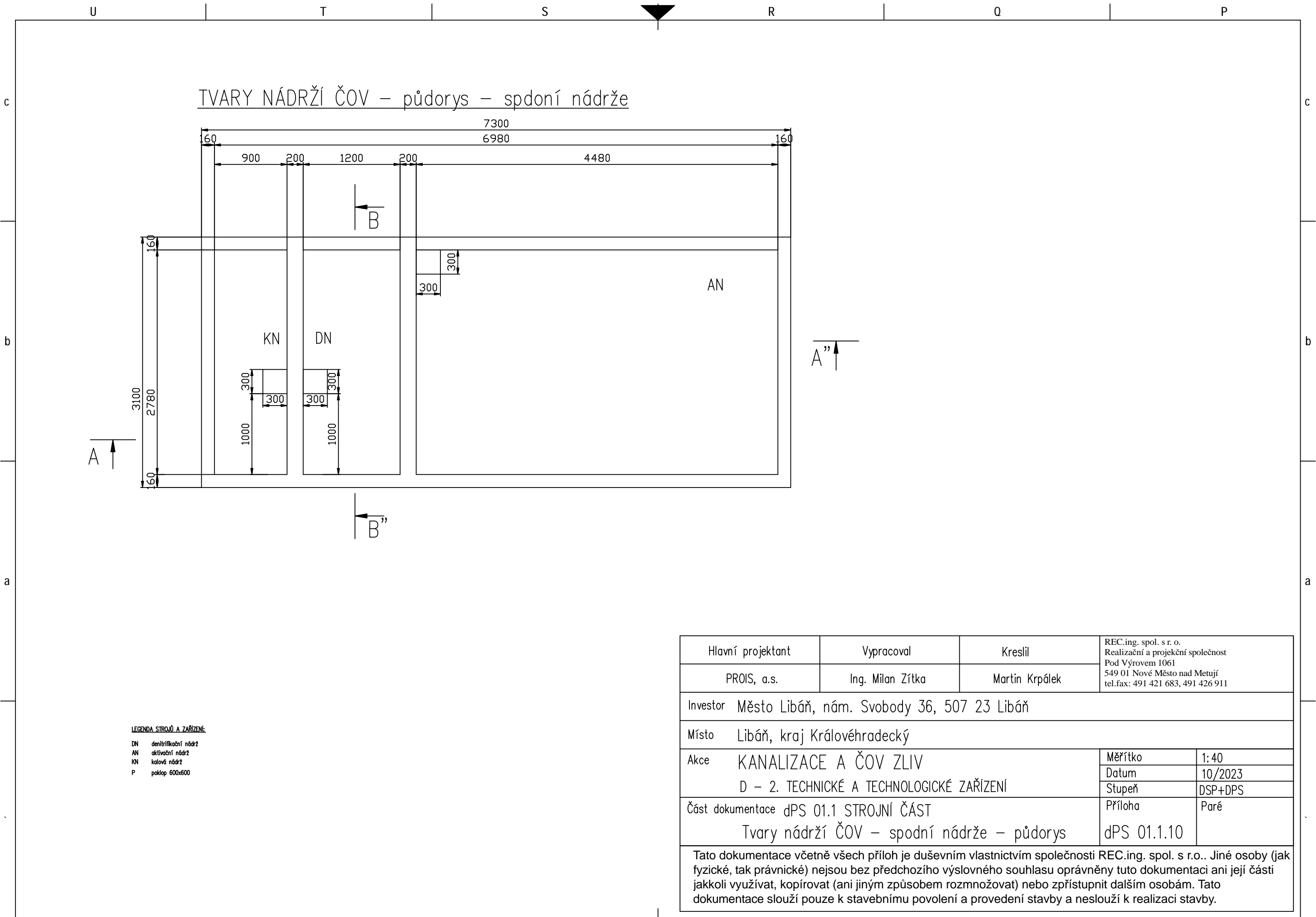
- DN denitrifikační nádrž
- AN aktivní nádrž
- S separace kalu
- KN kalová nádrž
- PK provzdušňovací koš
- KF koncovka pro fekální vůz
- Z zábradlí
- MR mamutka recirkulace
- MO mamutka odkalování
- RV rozvaděč vzduchu
- DM dmychadlo
- AE aerační elementy
- EL elektrorozvaděč
- PL pochůzná lávka
- OŽ odtokový žlab
- P poklop 600x600
- Č ponorné čerpadlo
- ZZ zvedací zařízení
- OJ odkapová jímka
- SCH schody
- OF ofuk hladiny

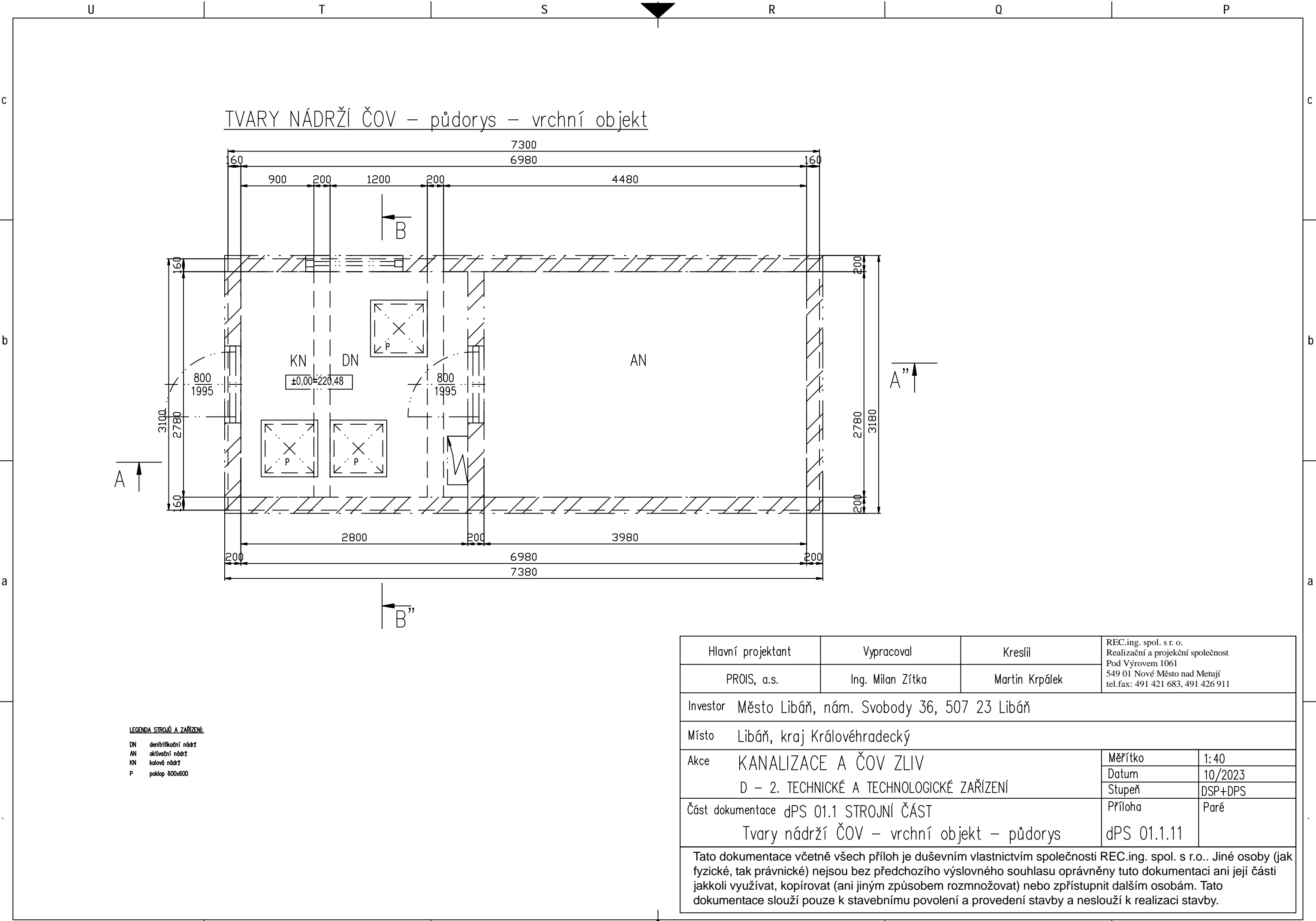
Hlavní projektant	Vypracoval	Kreslil	REC.ing. spol. s r. o. Realizační a projekční společnost Pod Výrovem 1061 549 01 Nové Město nad Metují tel.fax: 491 421 683, 491 426 911	
PROIS, a.s.	Ing. Milan Zítka	Martin Krpálek		
Investor	Město Libáň, nám. Svobody 36, 507 23 Libáň			
Místo	Libáň, kraj Královéhradecký			
Akce	KANALIZACE A ČOV ZLIV  D – 2. TECHNICKÉ A TECHNOLOGICKÉ ZAŘÍZENÍ		Měřítko	1:40
			Datum	10/2023
			Stupeň	DSP+DPS
Část dokumentace	dPS 01.1 STROJNÍ ČÁST  Řez B–B” technologie ČOV		Příloha	Paré
			dPS 01.1.08	
Tato dokumentace včetně všech příloh je duševním vlastnictvím společnosti REC.ing. spol. s r.o.. Jiné osoby (jak fyzické, tak právnické) nejsou bez předchozího výslovného souhlasu oprávněny tuto dokumentaci ani její části jakkoli využívat, kopírovat (ani jiným způsobem rozmnožovat) nebo zpřístupnit dalším osobám. Tato dokumentace slouží pouze k stavebnímu povolení a provedení stavby a neslouží k realizaci stavby.				

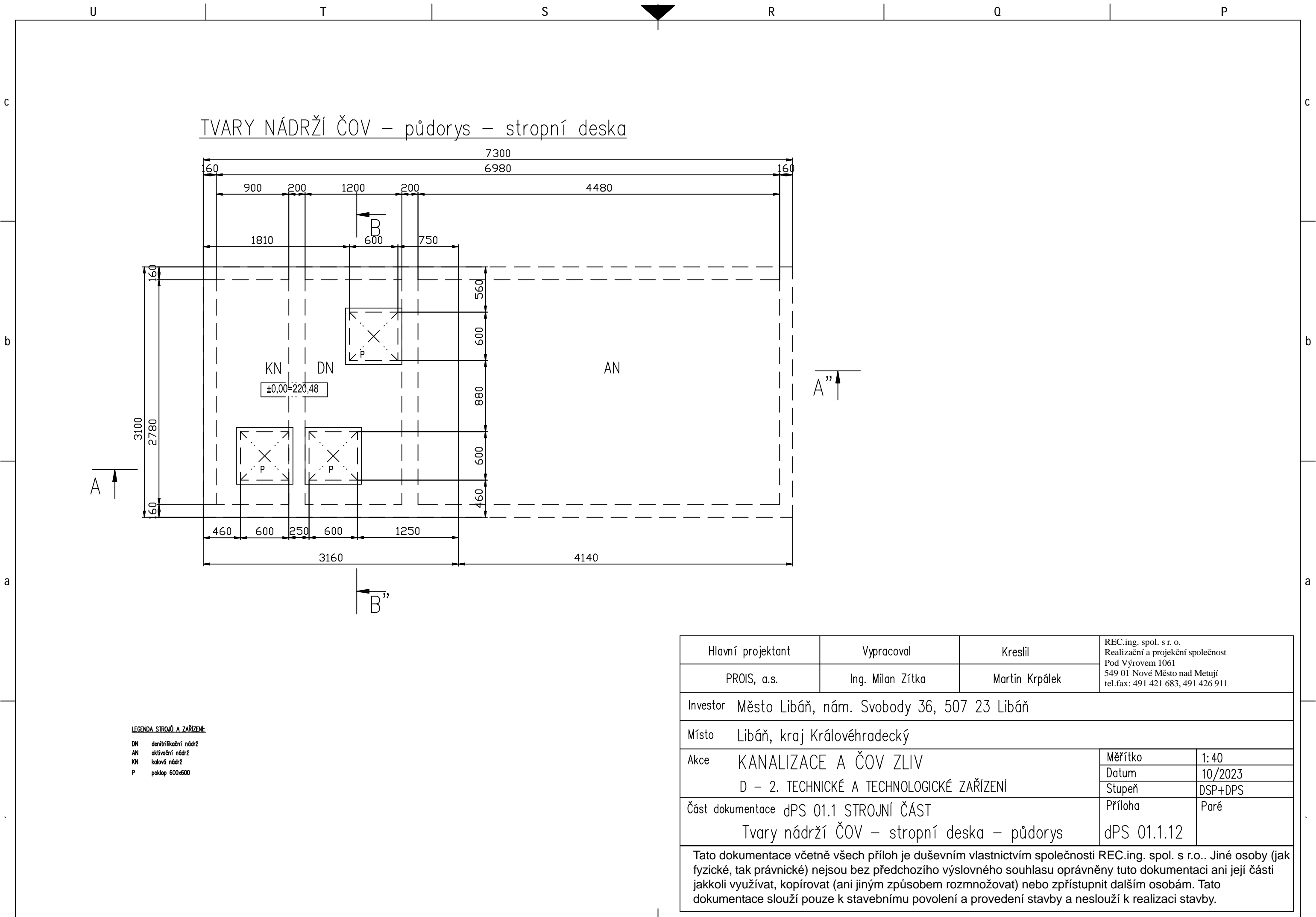
TECHNOLOGICKÉ SCHÉMA



Hlavní projektant	Vypracoval	Kreslil	REC.ing. spol. s r. o. Realizační a projekční společnost Pod Výrovem 1061 549 01 Nové Město nad Metují tel.fax: 491 421 683, 491 426 911	
PROIS, a.s.	Ing. Milan Zítka	Martin Krpálek		
Investor	Město Libáň, nám. Svobody 36, 507 23 Libáň			
Místo	Libáň, kraj Královéhradecký			
Akce	KANALIZACE A ČOV ZLIV  D – 2. TECHNICKÉ A TECHNOLOGICKÉ ZAŘÍZENÍ		Měřítko	1:40
			Datum	10/2023
			Stupeň	DSP+DPS
Část dokumentace	dPS 01.1 STROJNÍ ČÁST  Technologické schéma		Příloha	Paré
			dPS 01.1.09	
Tato dokumentace včetně všech příloh je duševním vlastnictvím společnosti REC.ing. spol. s r.o.. Jiné osoby (jak fyzické, tak právnické) nejsou bez předchozího výslovného souhlasu oprávněny tuto dokumentaci ani její části jakkoli využívat, kopírovat (ani jiným způsobem rozmnožovat) nebo zpřístupnit dalším osobám. Tato dokumentace slouží pouze k stavebnímu povolení a provedení stavby a neslouží k realizaci stavby.				







Hlavní projektant	Vypracoval	Kreslil	REC.ing. spol. s r. o. Realizační a projekční společnost Pod Výrovem 1061 549 01 Nové Město nad Metují tel.fax: 491 421 683, 491 426 911	
PROIS, a.s.	Ing. Milan Zítka	Martin Krpálek		
Investor	Město Libáň, nám. Svobody 36, 507 23 Libáň			
Místo	Libáň, kraj Královéhradecký			
Akce	KANALIZACE A ČOV ZLIV  D – 2. TECHNICKÉ A TECHNOLOGICKÉ ZAŘÍZENÍ		Měřítko	1:40
			Datum	10/2023
			Stupeň	DSP+DPS
Část dokumentace	dPS 01.1 STROJNÍ ČÁST  Tvary nádrží ČOV – stropní deska – půdorys		Příloha	Paré
Tato dokumentace včetně všech příloh je duševním vlastnictvím společnosti REC.ing. spol. s r.o.. Jiné osoby (jak fyzické, tak právnické) nejsou bez předchozího výslovného souhlasu oprávněny tuto dokumentaci ani její části jakkoli využívat, kopírovat (ani jiným způsobem rozmnožovat) nebo zpřístupnit dalším osobám. Tato dokumentace slouží pouze k stavebnímu povolení a provedení stavby a neslouží k realizaci stavby.				



## C



C

**b**

a

This architectural cross-section drawing illustrates the structural details of a building, including the roof, walls, and floor. The drawing includes the following dimensions and labels:

- Overall Dimensions:**
  - Overall height: 4400
  - Overall width: 3100
  - Internal width: 2780
  - Internal height: 3200
- Roof and Elevation Levels:**
  - Roof slope: 1:1
  - Roof height: 200
  - Roof thickness: 180
  - Roof level:  $\pm 0,00 = 220,48$
  - Roof slope: 1:1
- Walls and Foundations:**
  - Wall thickness: 160
  - Foundation thickness: 200
  - Foundation level: 216,08
  - Foundation level: 216,28
  - Foundation level: 218,98
  - Foundation level: 219,48
  - Foundation level: 220,28
- Floors and Ceilings:**
  - Floor level: 220,30
  - Floor level: 220,48
  - Floor level: 220,28
  - Floor level: 219,48
  - Floor level: 218,98
  - Floor level: 216,08
  - Floor level: 216,28
- Other Labels:**
  - DN (Duct)
  - nástavec (Extension)
  - 2700 - hladina (Level)
  - 3400 - prefabrikovaná jímka (Prefabricated tank)

DN	denitrifikační nádrž
AN	aktivační nádrž
KN	kalová nádrž
P	poklop 600x600

Hlavní projektant	Vypracoval	Kreslil	REC.ing. spol. s r. o. Realizační a projekční společnost Pod Výrovem 1061 549 01 Nové Město nad Metují tel.fax: 491 421 683, 491 426 911	
PROIS, a.s.	Ing. Milan Zítka	Martin Krpálek		
Investor Město Libáň, nám. Svobody 36, 507 23 Libáň				
Místo Libáň, kraj Královéhradecký				
Akce	KANALIZACE A ČOV ZLIV D – 2. TECHNICKÉ A TECHNOLOGICKÉ ZAŘÍZENÍ		Měřítko	1:40
			Datum	10/2023
			Stupeň	DSP+DPS
Část dokumentace	dPS 01.1 STROJNÍ ČÁST Tvary nádrží ČOV – spodní nádrže – řez B–B”		Příloha	Paré
			dPS 01.1.14	
Tato dokumentace včetně všech příloh je duševním vlastnictvím společnosti REC.ing. spol. s r.o.. Jiné osoby (jak fyzické, tak právnické) nejsou bez předchozího výslovného souhlasu oprávněny tuto dokumentaci ani její části jakkoli využívat, kopírovat (ani jiným způsobem rozmnožovat) nebo zpřístupnit dalším osobám. Tato dokumentace slouží pouze k stavebnímu povolení a provedení stavby a neslouží k realizaci stavby.				